



## PORTE-FENÊTRE COULISSANTE

### SYSTÈME 2200 DE REHAU

# LA PROCHAINE GÉNÉRATION DE PORTE-FENÊTRE

CONCEPTION AXÉE SUR LA PERFORMANCE ET STYLE ATTRAYANT





La porte-fenêtre coulissante du système 2200 offre la même qualité et durabilité qui ont fait la renommée des autres portes et fenêtres de REHAU. Ce système de porte est parfait pour les rénovations résidentielles, les constructions neuves et les projets commerciaux car il offre une performance élevée, un fonctionnement et un rendement énergétique supérieurs.

#### **Caractéristiques de design avancées**

Le système 2200 comprend de multiples cavités pour améliorer la performance thermique et il est suffisamment flexible pour recevoir un vitrage triple. Grâce à ces caractéristiques, cette porte est conforme aux exigences des codes de l'énergie les plus strictes et aux codes qui seront encore plus strictes dans l'avenir.

#### **Offerte en dimensions courantes**

Cette porte-fenêtre peut être commandée en tant qu'ensemble à assembler dans des dimensions populaires aux États-Unis et au Canada ou peut être commandée sur mesure selon vos exigences. Les configurations comprennent deux, trois ou quatre panneaux mobiles et des fenêtres latérales et des impostes optionnelles.

# SYSTÈME 2200 DE REHAU

## AU-DELÀ DE VOTRE IMAGINATION

Grâce à une conception et une fabrication avancées, le système 2200 vous offre une porte-fenêtre qui va au-delà de votre imagination. Parfaite pour le style de vie moderne, elle donne l'impression d'agrandir la pièce avec son apparence classique et son immense vitrage qui maximise l'entrée de la lumière du jour.





### **Silence et efficacité énergétique**

Fabriquée en uPVC isolant, dotée de multiples cavités et de la plus récente technologie d'étanchéité, cette porte offre une excellente performance thermique tout en maintenant la transmission acoustique au minimum.

### **Caractéristiques de sécurité exceptionnelles**

Les profilés de châssis en acier galvanisé sont conçus pour résister aux charges de vent et procurer de la robustesse aux dispositifs de fixation.

De plus, les châssis à vitrage interne rendent l'enlèvement du vitrage de l'extérieur très difficile. Les éléments de la quincaillerie possèdent une technologie multiserrure et « anti-levage ».


### **Options de style**

Personnalisez votre pièce avec un fini moderne blanc, beige ou bleu-blanc ou choisissez une couleur pleine ou un fini grain de bois. Choisissez deux, trois ou quatre panneaux. Vous pouvez aussi spécifier l'épaisseur du verre isolant entre 26 mm (1 po) et 35 mm (1 3/8 po) et choisir parmi une vaste gamme d'accessoires.

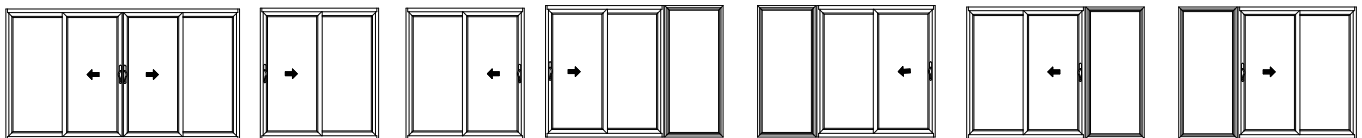
### **Entretien minimal**

Nos portes résistent aux conditions les plus rigoureuses avec un entretien minimal. Seulement un nettoyage occasionnel avec un savon doux est requis pour conserver l'apparence des cadres et une lubrification occasionnelle est nécessaire pour les verrous. La glissière en aluminium assure un fonctionnement continu en douceur et sans ennuis.

# SYSTÈME 2200 DE REHAU

FONCTIONNEMENT ET CONCEPTION POLYVALENTS :  
CARACTÉRISTIQUES ET AVANTAGES DE NOTRE PORTE-FENÊTRE  
COULISSANTE 

Cette porte en uPVC renforcée en acier est conçue pour maximiser votre rapport vitre-mur tout en offrant une durabilité supérieure, une réduction du bruit et un meilleur rendement énergétique. La flexibilité du châssis permet d'obtenir de multiples configurations pour satisfaire vos besoins.



- 1 Châssis avec glissière de montage européenne qui procure un fonctionnement en douceur et à frottement réduit et qui est plus facile à nettoyer
- 2 Feuillure de vitrage jusqu'à 35 mm (1 3/8 po) qui convient au vitrage triple, augmentant l'efficacité énergétique et les propriétés acoustiques
- 3 Châssis à verrouillage qui améliore la durabilité structurale et la résistance aux infiltrations d'air
- 4 Système de drainage avancé qui offre une résistance supérieure aux fuites d'eau
- 5 Appui incliné à profil bas et recouvert d'aluminium qui offre un accès non obstrué avec la durabilité d'un fini en aluminium anodisé
- 6 Renfort de châssis en acier qui crée une rigidité structurale supérieure et qui convient aux applications commerciales légères
- 7 Barre de verrouillage en acier inoxydable à points multiples qui offre une sécurité et une performance du produit accrues

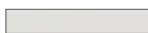




La conception de châssis avec glissière de montage procure un fonctionnement en douceur exceptionnel. À l'aide de galets de roulement de précision, le châssis fonctionnera avec peu d'effort et sans ennuis pour longtemps. La surface de roulement de l'appui anodisée et attrayante améliore l'esthétisme de la porte tout en offrant un accès à profil bas durable. La conception inclinée procure un ruissellement efficace de l'eau.



Le renfort se situe entre deux parois situées à l'intérieur du profilé de châssis et assure une performance thermique maximale.

#### Available Colors

-  Blanc
-  Beige
-  Blanc-bleu

Informez-vous de nos couleurs pleines et finis grains de bois

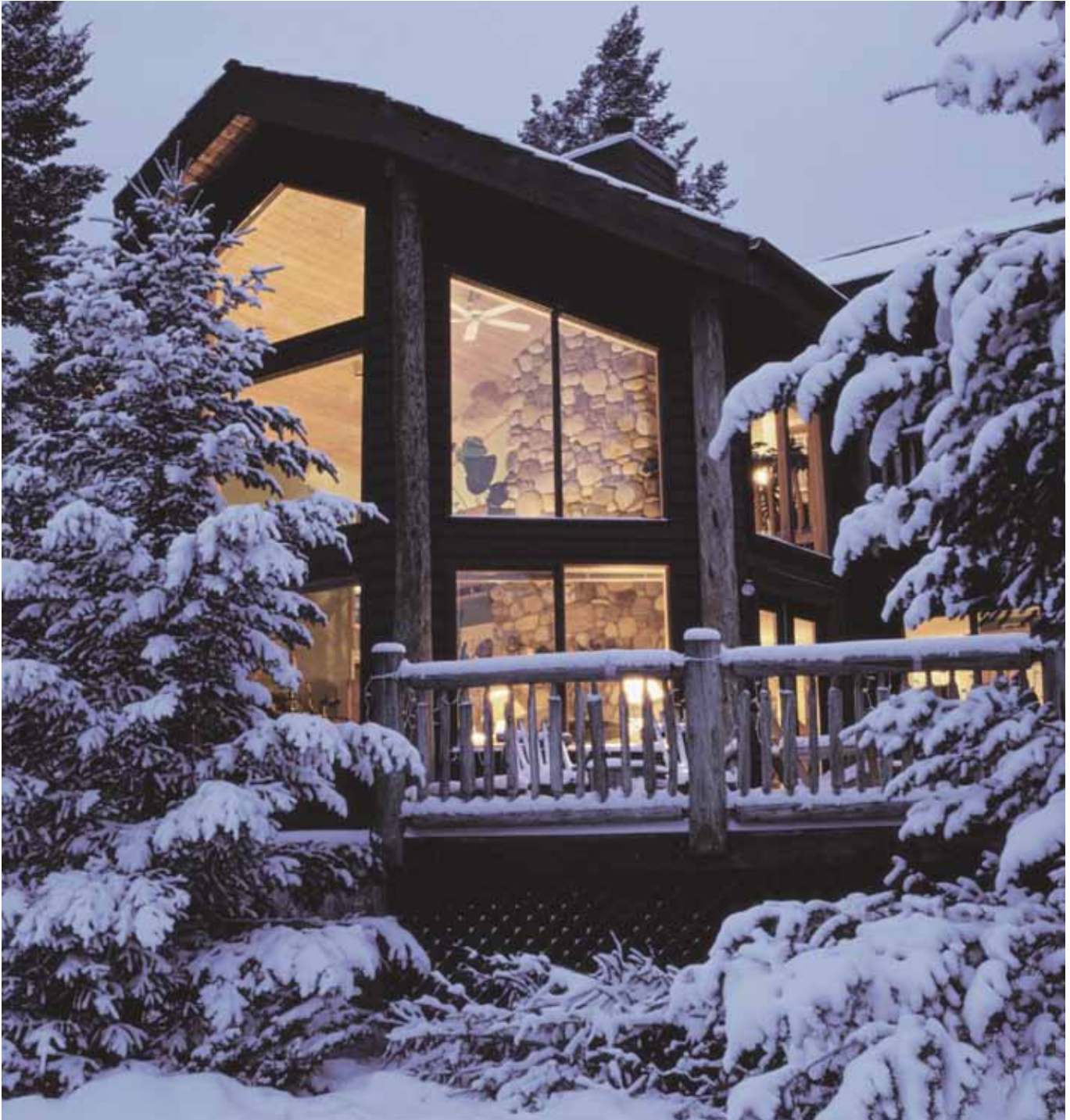


Une barre de verrouillage multipoints en acier inoxydable améliore la sécurité, la résistance à l'air, les infiltrations d'eau et les caractéristiques de performance.

Photo courtoisie de TRUTH Hardware

# SYSTÈME 2200 DE REHAU

OBTENIR UNE PERFORMANCE THERMIQUE OPTIMALE





Pouvant convenir à des épaisseurs de vitres isolantes de 26 mm (1 po) à 35 mm (1 3/8 po), le système 2200 peut être installé dans toutes les régions Energy Star aux États-Unis et au Canada. Doté d'un vitrage triple de 35 mm (1 3/8 po), ce système offre un facteur U1 de 0,17. L'unité en vitre isolante de 26 mm (1 po) procure un facteur U de 0,27. Le système 2200 est conforme au programme R5 du Department of Energy.

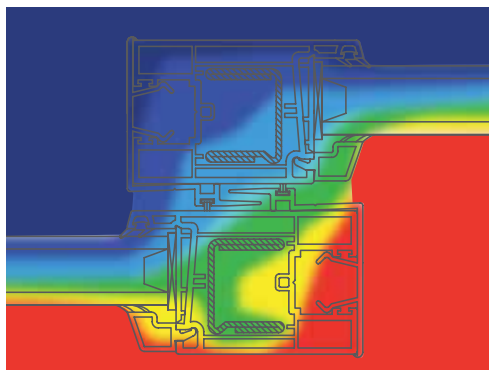


Image thermique de la porte-fenêtre coulissante du système 2200 de REHAU démontrant comment cette conception sépare efficacement l'air chaud et l'air plus frais afin d'obtenir un rendement énergétique optimal.

Pour nous assurer que la porte-fenêtre coulissante 2200 de REHAU soit conforme aux codes de l'énergie les plus exigeants aux États-Unis et au Canada, nous avons effectué plusieurs calculs de performance thermique. Nos conceptions ont été simulées à l'aide de divers types de vitrage, de revêtement et de configurations d'espacement. Le tableau ci-dessous résume la performance thermique d'options de vitrage courantes.



Option de vitrage	Épaisseur de la vitre isolante	Facteur U <sup>2</sup>	Valeur R	SHGC
Cardinal E272	25 mm (1 po)	0,28	3,6	0,30
Cardinal E366	25 mm (1 po)	0,28	3,6	0,20
Solar Ban 70 XL	25 mm (1 po)	0,26	3,8	0,20
Solar Ban 70 XL	35 mm (1 3/8 po)	0,17	5,9	0,15

*Pour plus de détails sur la performance thermique incluant les remplissages d'espaces vides et les largeurs, communiquez avec votre représentant des ventes REHAU.*

<sup>1</sup> Les performances sont basées sur des simulations thermiques

<sup>2</sup> Facteurs U (et valeurs R) mesurent le coefficient de transfert de chaleur et indiquent le degré d'isolation des portes ou des fenêtres. Les facteurs U (et les valeurs R) sont généralement compris entre 0,20 (R-5) et 1,20 (R-0,8). Plus la valeur est basse, plus l'isolation de la porte ou de la fenêtre est élevée.

## Sommaire de la performance

AAMA : jusqu'à la catégorie R-PG55-SD et catégorie LC-PG40-SD

CAN-CGSB-51.33-M89; A3 B4 C3 E3

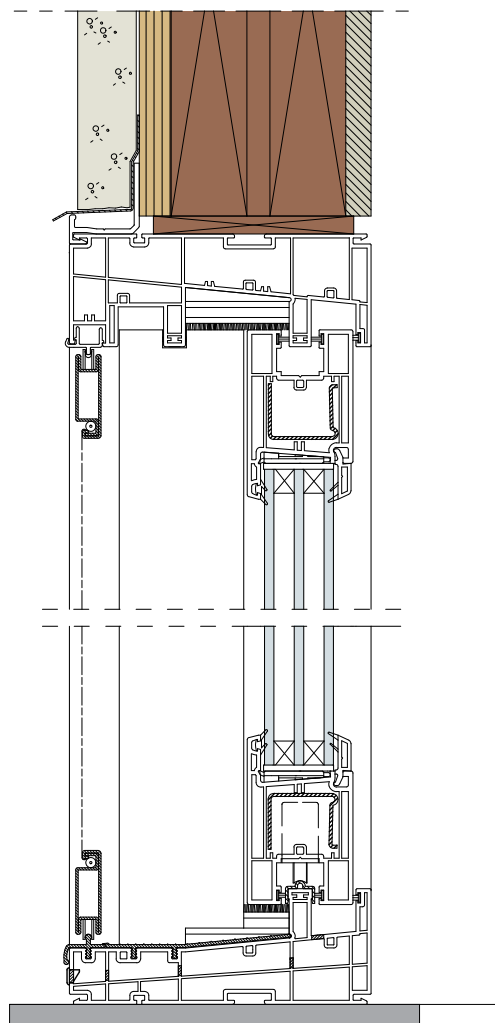
Facteur U réduit à 0.17\*

\* basé sur une simulation

# SYSTÈME 2200 DE REHAU

## DESSINS DE L'INSTALLATION

Section avec appui 2 x 4

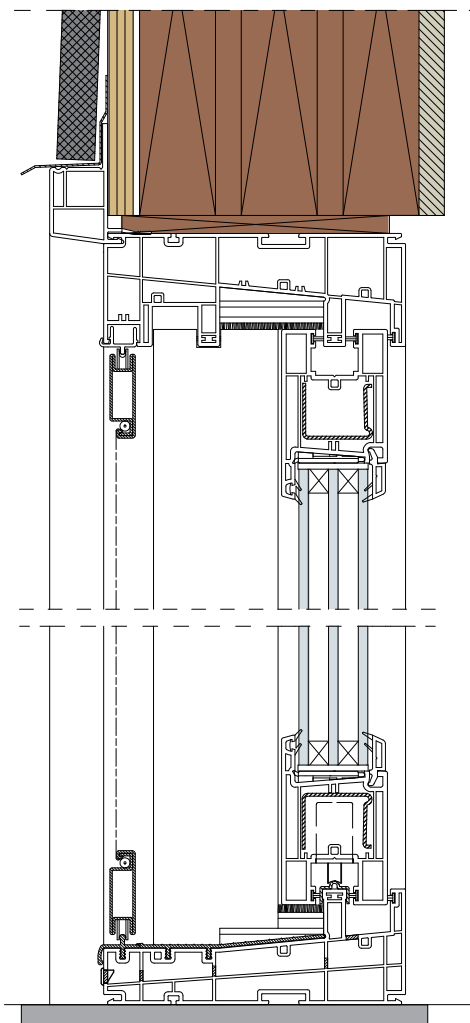


*Non à l'échelle*

Ces illustrations montrent les installations suggérées de la porte-fenêtre coulissante du système 2200 de REHAU.

La section verticale 2 x 4 montre un mur à ossature en bois avec l'extérieur en stucco et une languette de clouage à enclencher conçue spécialement pour les applications de stucco.

Section avec appui 2 x 6



La section verticale 2 x 6 montre un mur à ossature en bois avec un parement à l'extérieur et un profilé pour briques de 38,1 mm (1 1/2 po). Ce profilé pour briques est offert avec une languette de clouage intégrale (voir l'illustration) ou sans languette de clouage. Plus de 30 profilés de REHAU supplémentaires peuvent être utilisés avec ce système.



### **La qualité est notre valeur principale**

En tentant constamment de dépasser les normes de l'industrie avec nos matériaux et nos conceptions et en démontrant notre passion véritable pour notre travail, notre marque supérieure connaît un succès mondial.

### **Les garanties procurent la paix d'esprit**

REHAU offre une garantie limitée de 20 ans sur ses conceptions de portes et de fenêtres. Pour obtenir plus de détails, communiquez avec votre représentant des ventes.

### **L'éducation favorise les meilleures pratiques**

Le REHAU Academy est l'institut de formation central pour les solutions de REHAU. Des présentateurs renommés communiquent de l'information générale et technique sur les produits et la conception, les techniques d'installation et les tendances de l'industrie. Le REHAU Academy peut offrir une formation à n'importe quel endroit; à notre établissement ou à vos installations, à tous les employés ou à quelques personnes. Pour connaître notre calendrier de cours de formation, allez à [www.na.rehau.com/academy](http://www.na.rehau.com/academy)

### **Communiquez avec nous**

Pour obtenir plus de renseignements sur nos produits de construction et nos services, appelez au (800) 247-9445.

Les portes et les fenêtres de REHAU sont conçues selon vos spécifications par des fabricants indépendants et installées par ces fabricants ou des sous-traitants. En tant que concepteur du système, REHAU honore sa promesse de qualité en offrant un soutien technique à la chaîne d'approvisionnement.



---

Pour des mises à jour à cette publication, allez à [www.na.rehau.com/resourcecenter](http://www.na.rehau.com/resourcecenter)

L'information décrite dans le présent document se veut fiable. Toutefois aucune déclaration ou garantie n'est faite quant à son exactitude ou sa compatibilité en regard à une application spécifique ni aux résultats s'y rattachant. Avant d'utiliser l'information, l'utilisateur devra déterminer si elle convient à l'application prévue et devra assumer tout risque ou toute responsabilité pouvant s'ensuivre.

© REHAU 2013 Imprimé aux Canada

---

[www.rehau.com](http://www.rehau.com)

[rehau.mailbox@rehau.com](mailto:rehau.mailbox@rehau.com)

2200.700f 03.2013